

ÚZEMNÍ PLÁN STARÉ MĚSTO

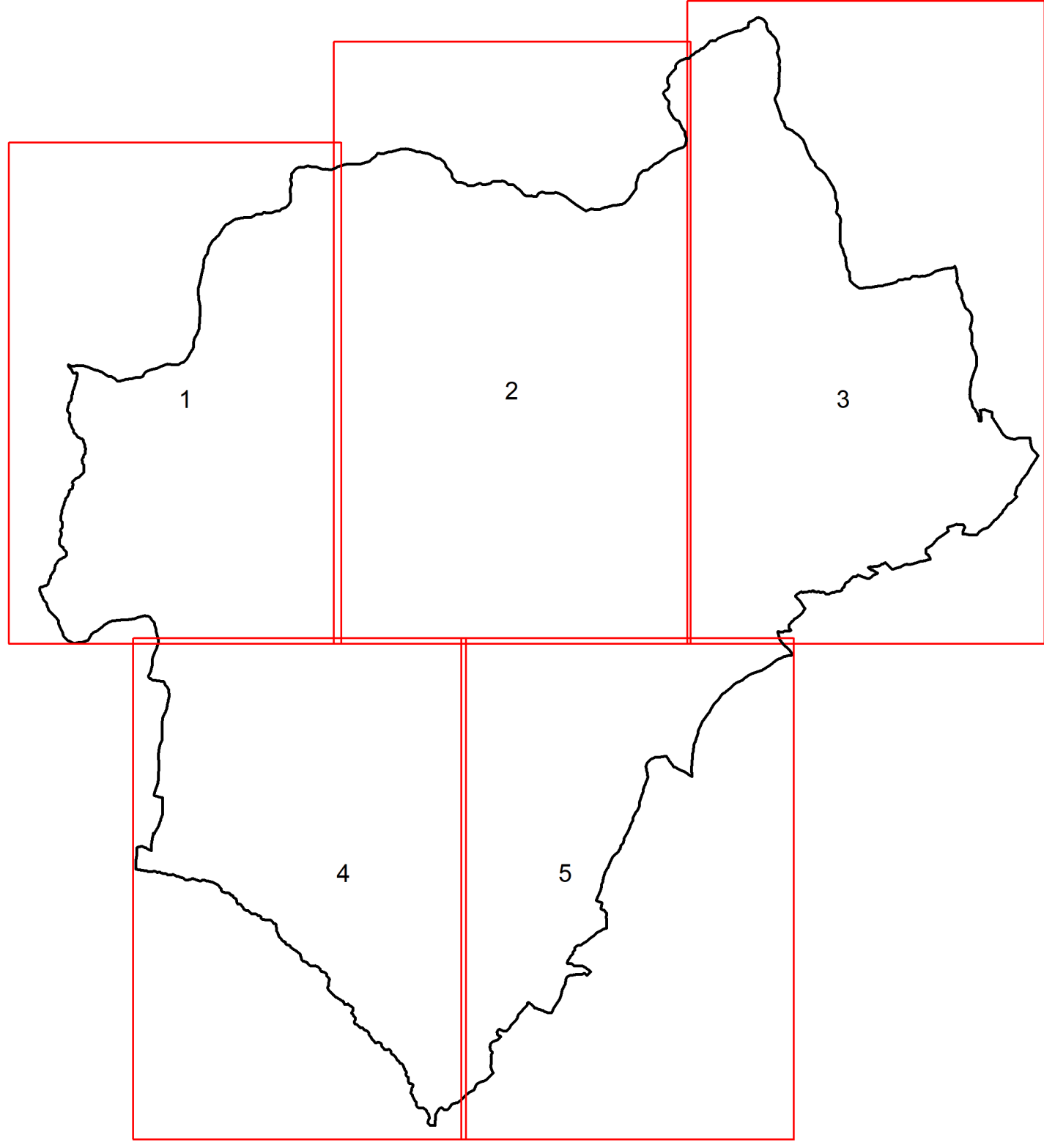
NÁVRH
VÝKRES PŘEDPOKLÁDANÝCH
ZÁBORŮ PŮDNÍHO FONDU

1

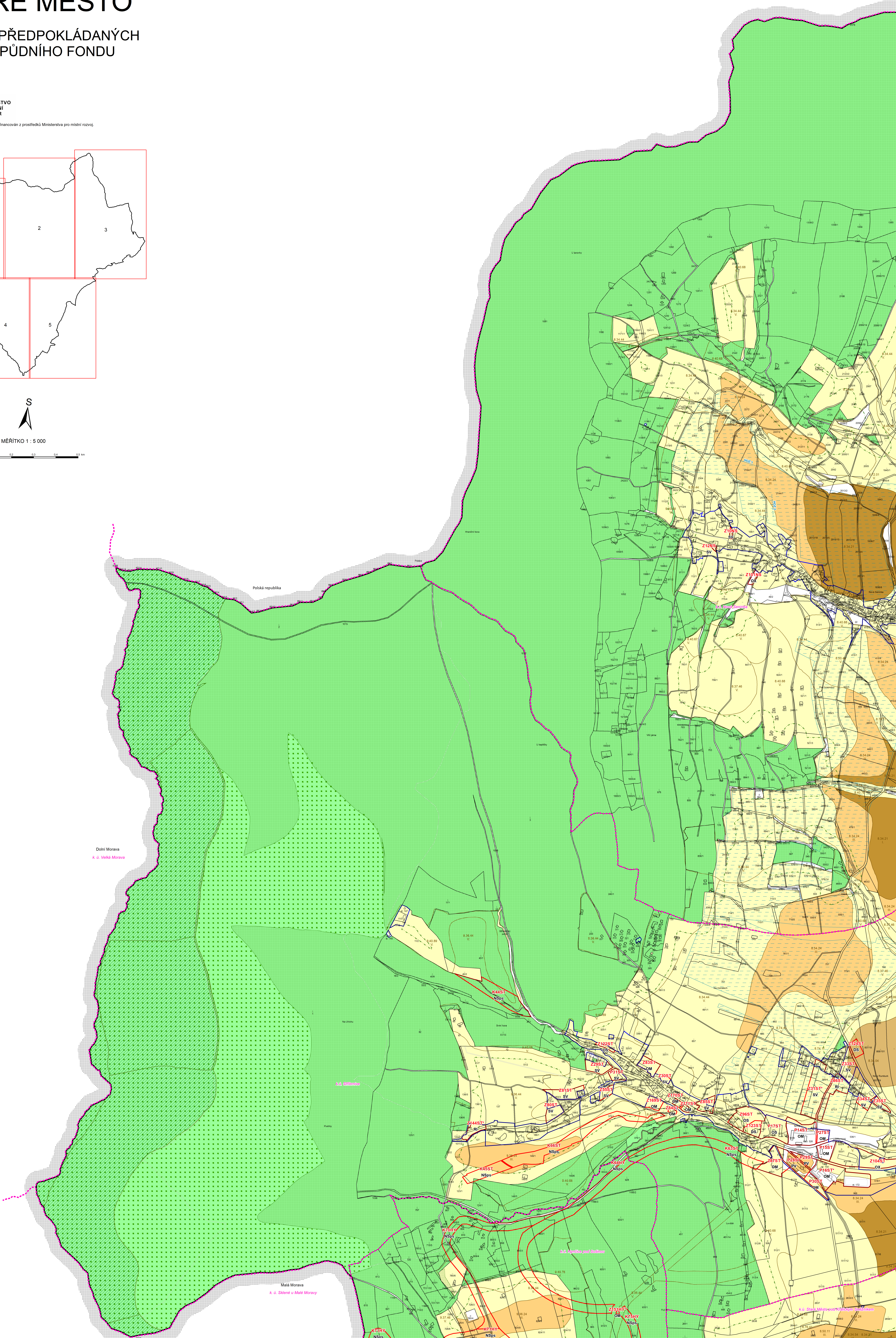


MINISTERSTVO
PRO MÍSTNÍ
ROZVOJ ČR

Územní plán Staré Město byl spolufinancován z prostředků Ministerstva pro místní rozvoj.



MĚŘITKO 1 : 5 000



Polská republika

Dolní Morava
k. ú. Velká Morava

Malá Morava
k. ú. Slavné u Malé Moravy

k. ú. Staré Město (mapa) 2013

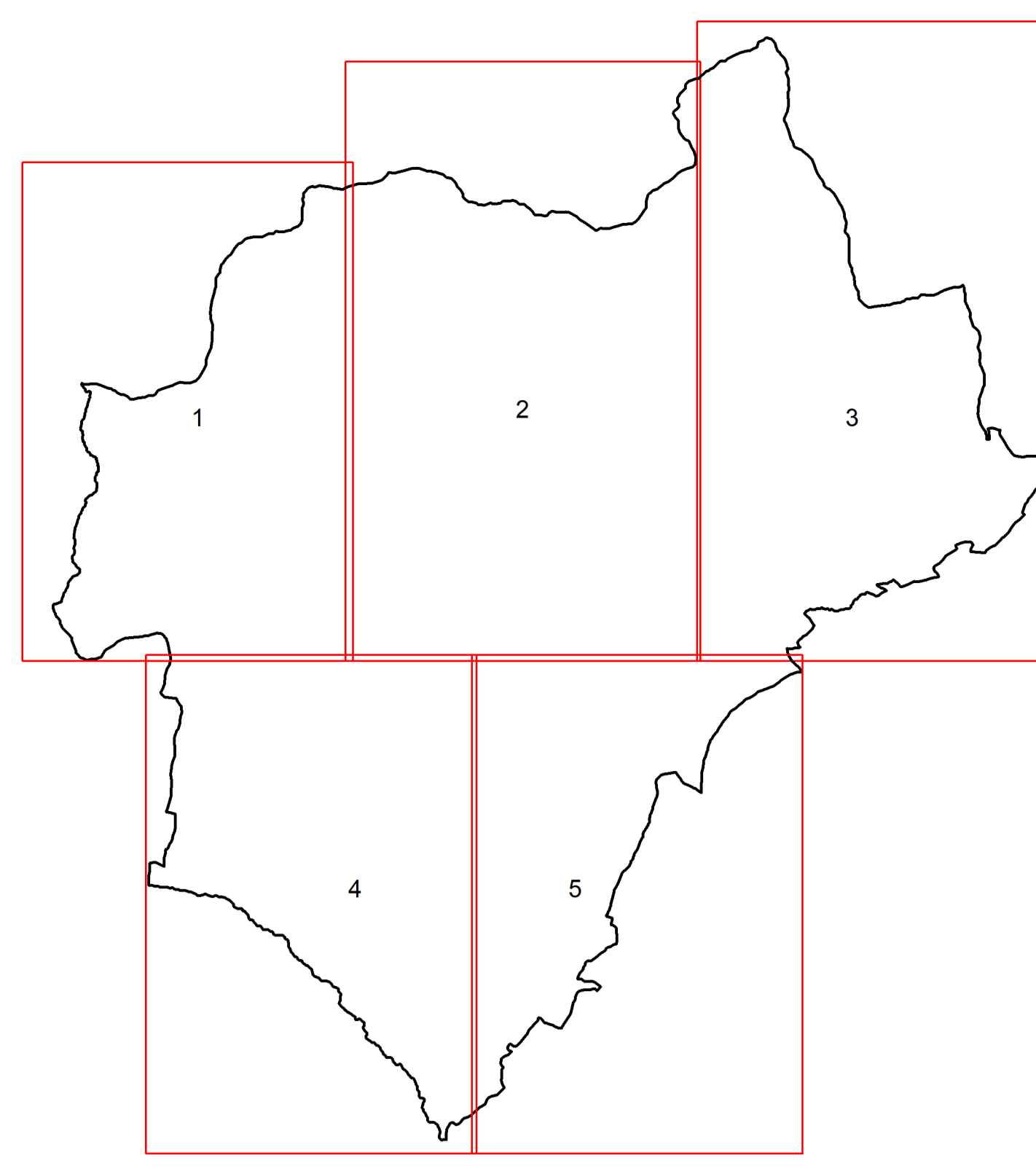
ÚZEMNÍ PLÁN STARÉ MĚSTO

NÁVRH
VÝKRES PŘEDPOKLÁDANÝCH
ZÁBORŮ PŮDNIHO FONDU

2



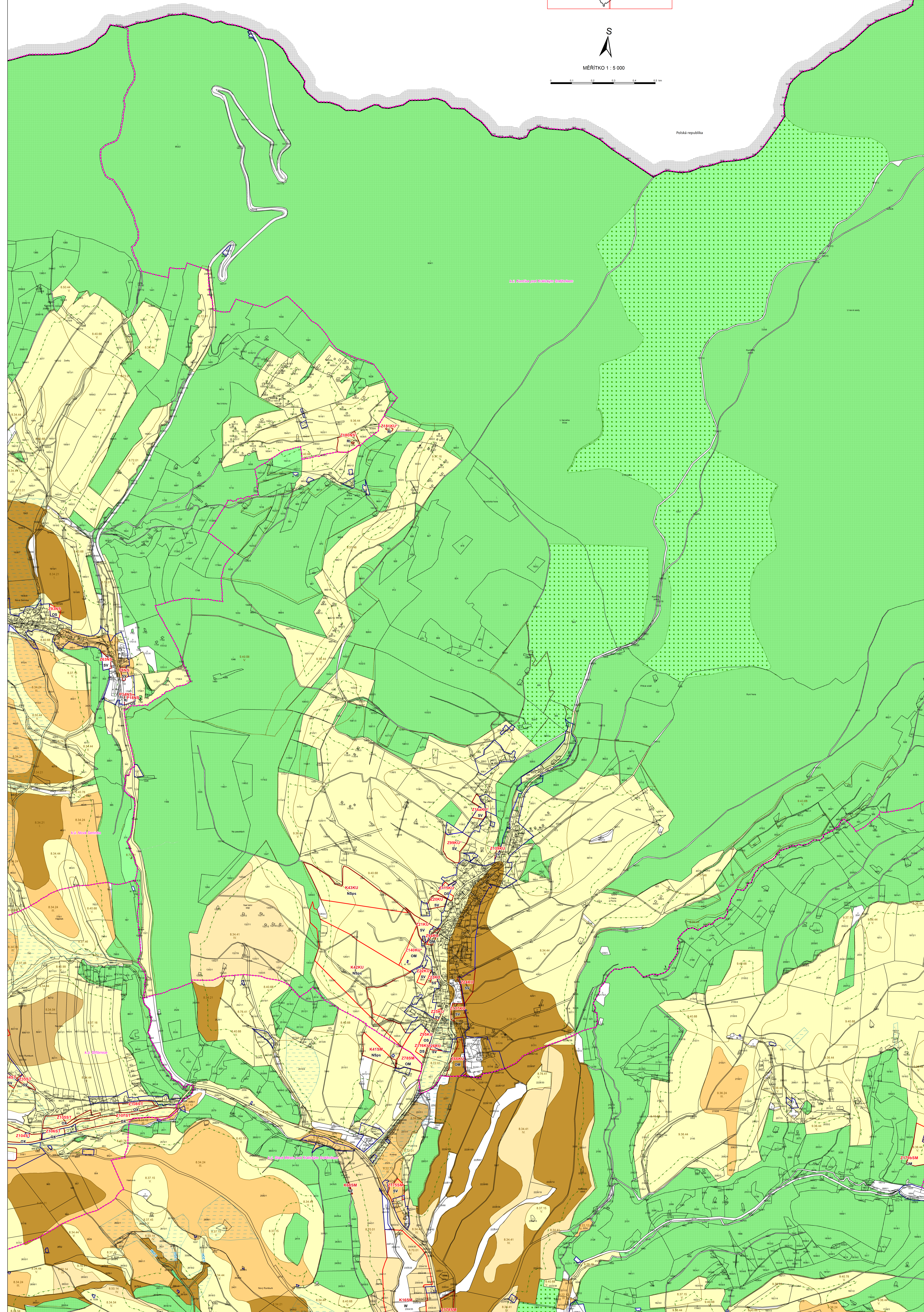
Územní plán Staré Město byl spolufinancován z prostředků Ministerstva pro místní rozvoj.



MĚŘÍTKO 1 : 5 000



Polská republika



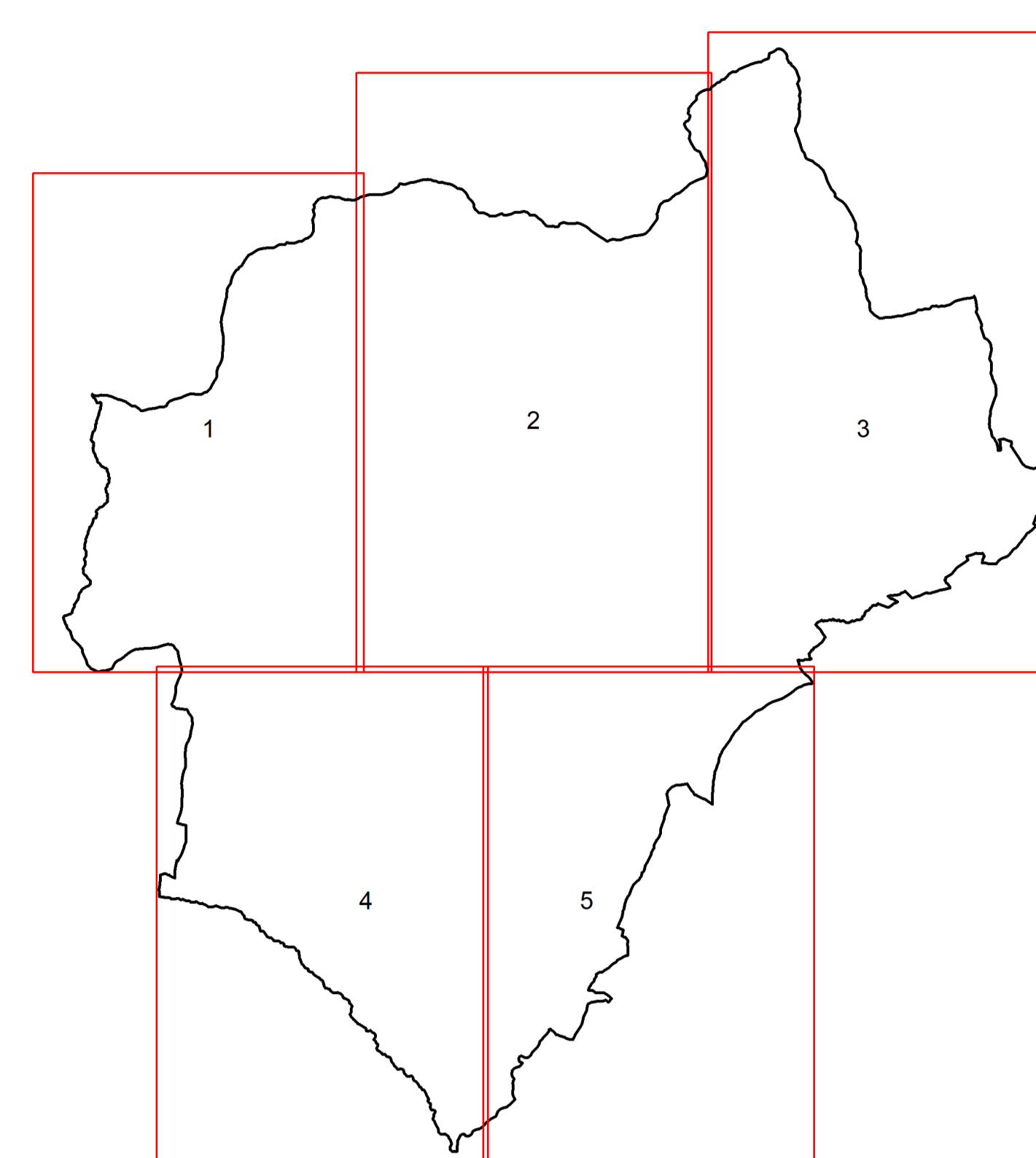
ÚZEMNÍ PLÁN STARÉ MĚSTO

NÁVRH
VÝKRES PŘEDPOKLÁDANÝCH
ZÁBORŮ PŮDNÍHO FONDU

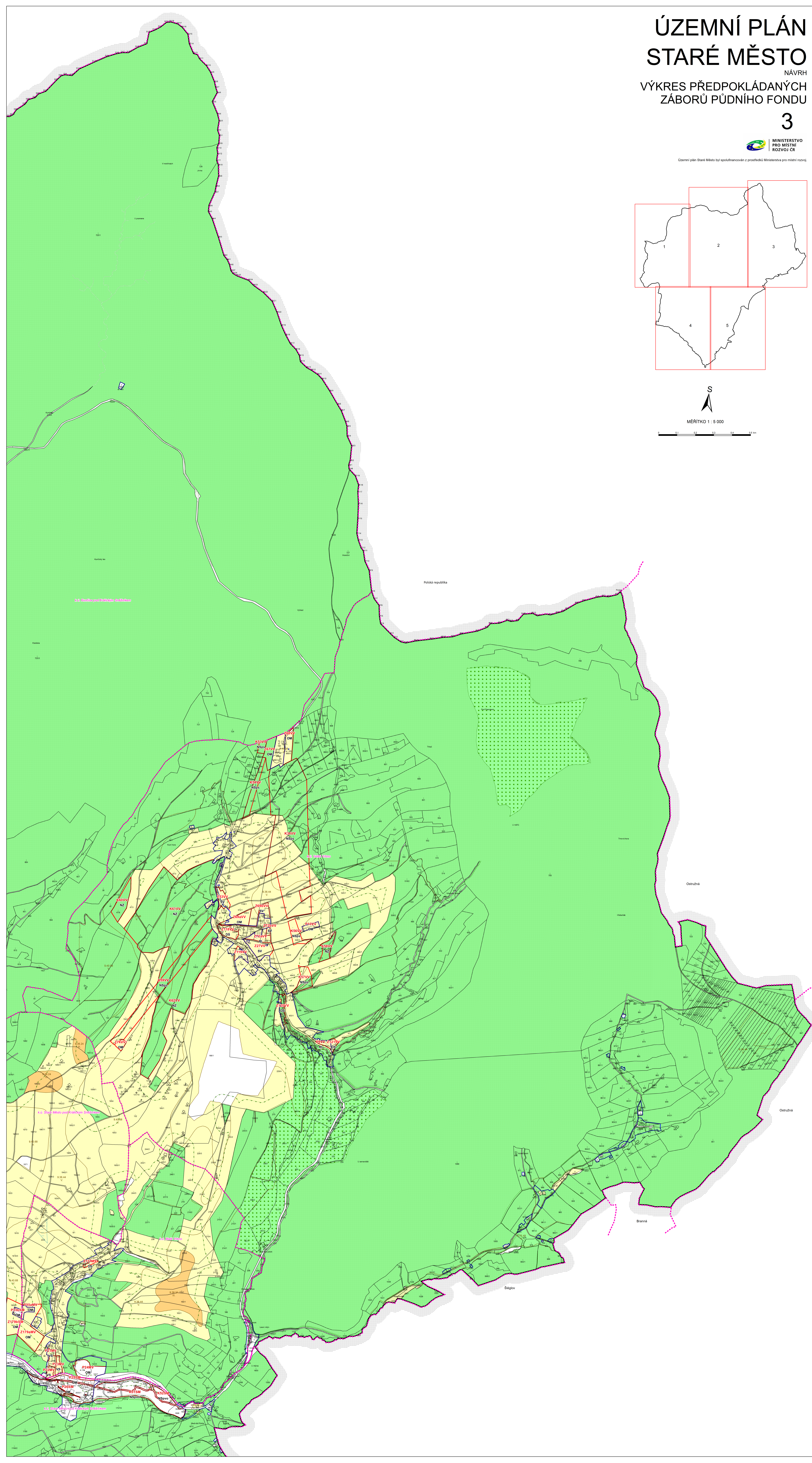
3

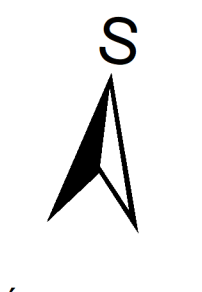
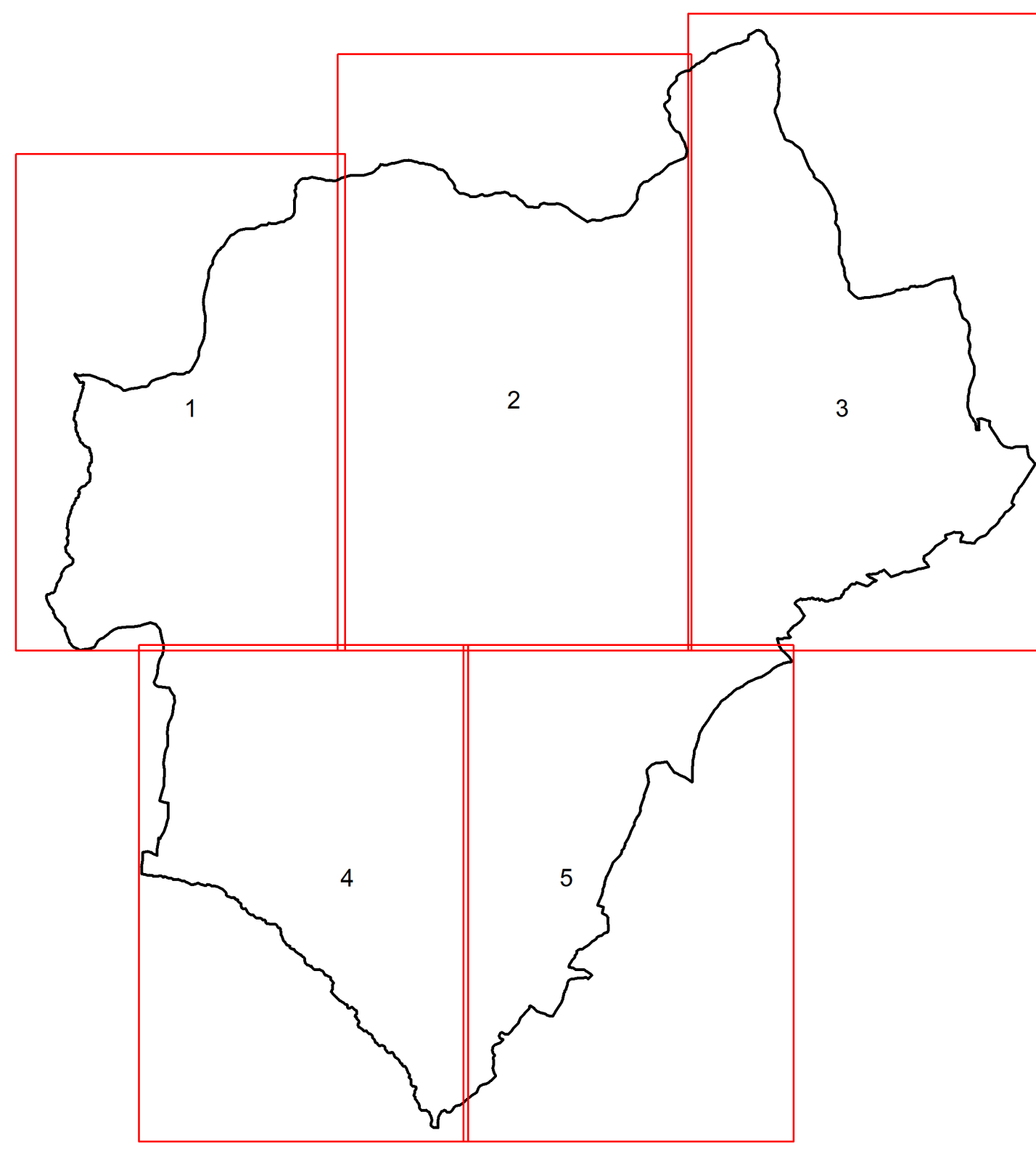
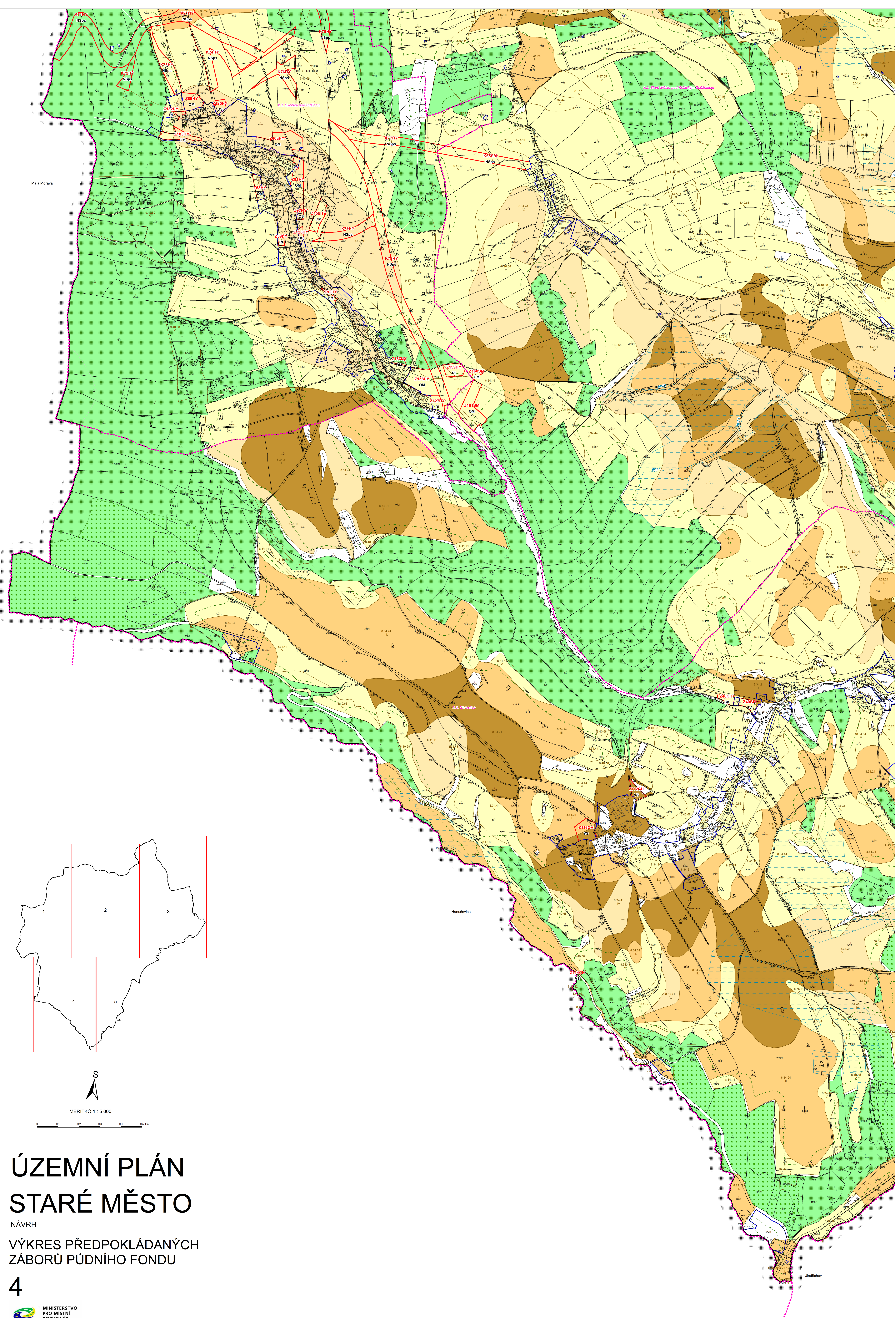


Územní plán Staré Město byl spolufinancován z prostředků Ministerstva pro místní rozvoj.

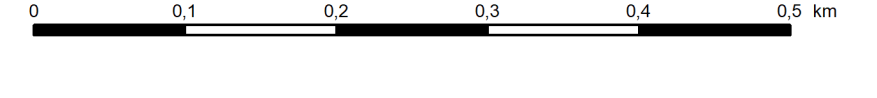


MĚŘÍTKO 1 : 5 000





MĚŘÍTKO 1 : 5 000



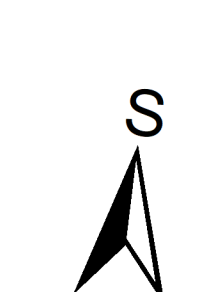
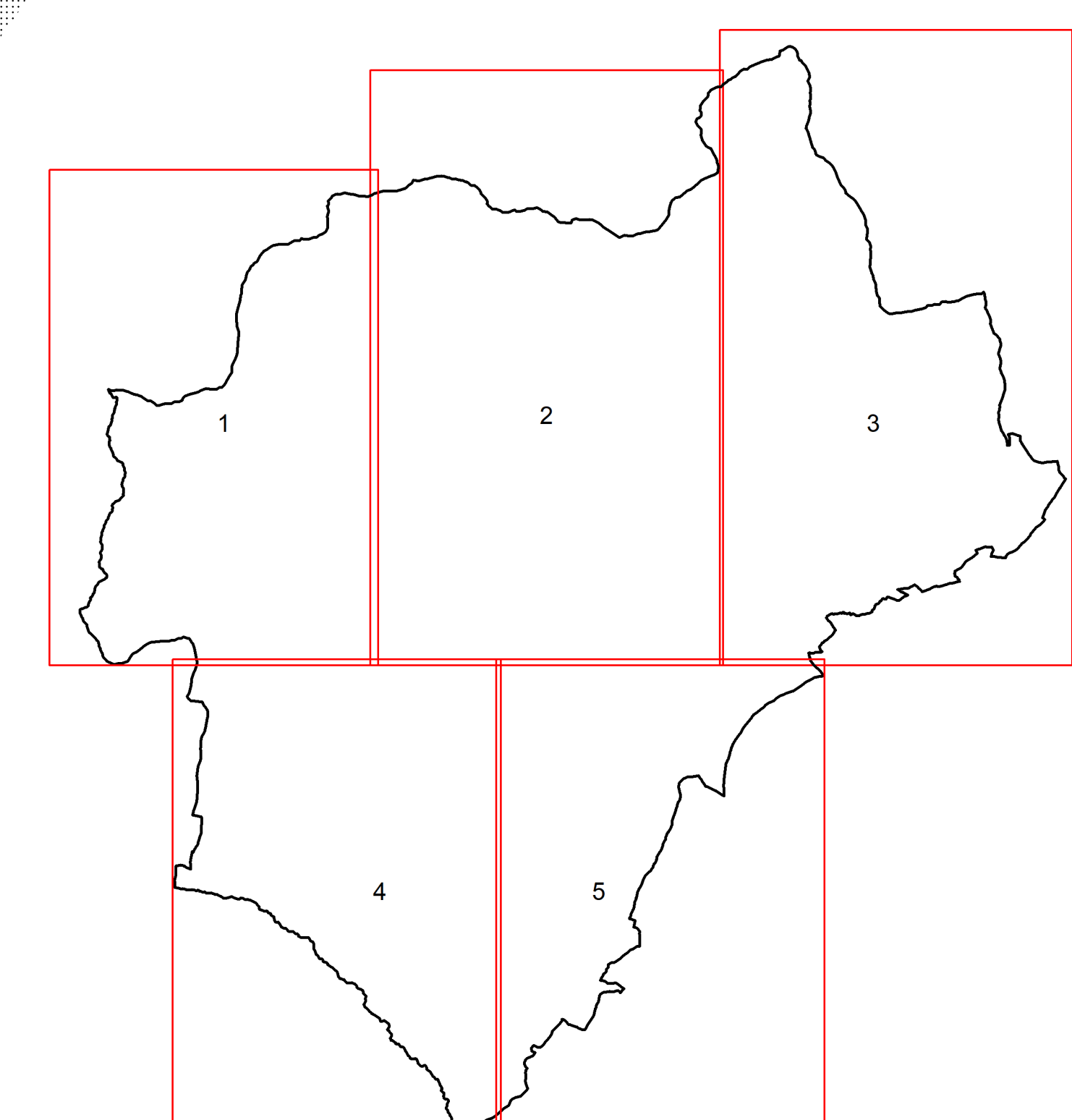
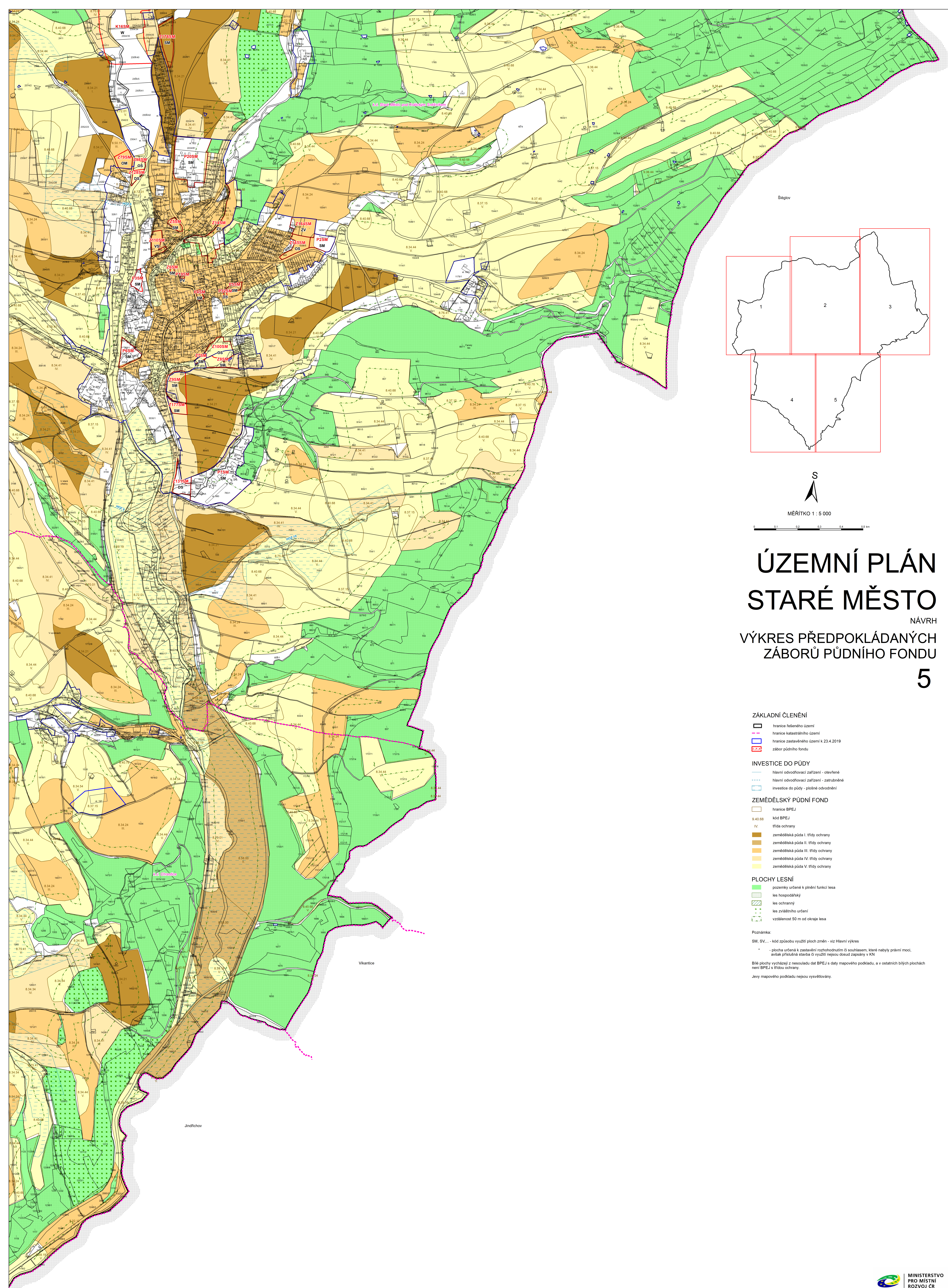
ÚZEMNÍ PLÁN STARÉ MĚSTO

NÁVRH
VÝKRES PŘEDPOKLÁDANÝCH
ZÁBORŮ PŮDNÍHO FONDU

4



Územní plán Staré Město byl spolufinancován z prostředků Ministerstva pro místní rozvoj.



MÉRITKO 1 : 5 000

ÚZEMNÍ PLÁN STARÉ MĚSTO

NÁVRH
VÝKRES PŘEDPOKLÁDANÝCH
ZÁBORŮ PŮDNÍHO FONDU

5

- ZÁKLADNÍ ČLENĚNÍ**
- hranice federálního území
 - hranice katastrálního území
 - hranice zastavěného území k 23.4.2019
 - zábor půdního fondu
- INVESTICE DO PŮDY**
- hlavní odvodňovací zařízení - otevřené
 - hlavní odvodňovací zařízení - zatrubněné
 - investice do půdy - plošné odvodnění
- ZEMĚDĚLSKÝ PŮDNÍ FOND**
- hranice BPEJ
 - 9.40.08 kód BPEJ
 - IV třída ochrany
 - zemědělská půda I. třídy ochrany
 - zemědělská půda II. třídy ochrany
 - zemědělská půda III. třídy ochrany
 - zemědělská půda IV. třídy ochrany
 - zemědělská půda V. třídy ochrany
- PLOCHY LESNÍ**
- pozemky určené k plnění funkcí lesa
 - les hospodářský
 - les ochranný
 - les zvláštního určení
 - vzdálenost 50 m od okraje lesa
- Poznámka:**
SM, SV, ... - kód způsobu využití ploch změn - viz Hlavní výkres
* plocha určená k zastavění rozhodnutím či souhlasem, které nabývá právní moci, avšak příslušná stavba či využití nejsou dosud započaty v SN
- Bílá plochy vycházejí z nesouladu dat BPEJ s daty mapového podkladu, a v ostatních bílých plochách není BPEJ s třídou ochrany.
Jevy mapového podkladu nejsou vysvětlivány.

ODPovědný zástupce Projektanta Ing. arch. Alena Kocubová		Projektant Ing. arch. Zdeněk Štěpánek	Spolupráce Město Staré Město	SURP/AD, a.s. 110 00 Praha 1 Opatovská 1020/30 Projektové středisko 500 01 Hrovec Králové Trávníčská 219 Zákaznické číslo 03720814
Objednatel/Pořizovatel Město Staré Město / Město úřad Šumperk		Kvalifikace Ing. arch.	Město Staré Město	Účelový stupeň ÚPDS
Oduvodnění Územního plánu Staré Město		Návrh ÚRB	Datum 06/2019	Číslo 1 : 5 000
Výkres předpokládaných záborů půdního fondu		Měřítko 1 : 5 000	Číslo 5.2.1	Místní úřad Staré Město



Územní plán Staré Město byl spolufinancován z prostředků Ministerstva pro místní rozvoj.