

ÚZEMNÍ PLÁN STARÉ MĚSTO

NÁVRH

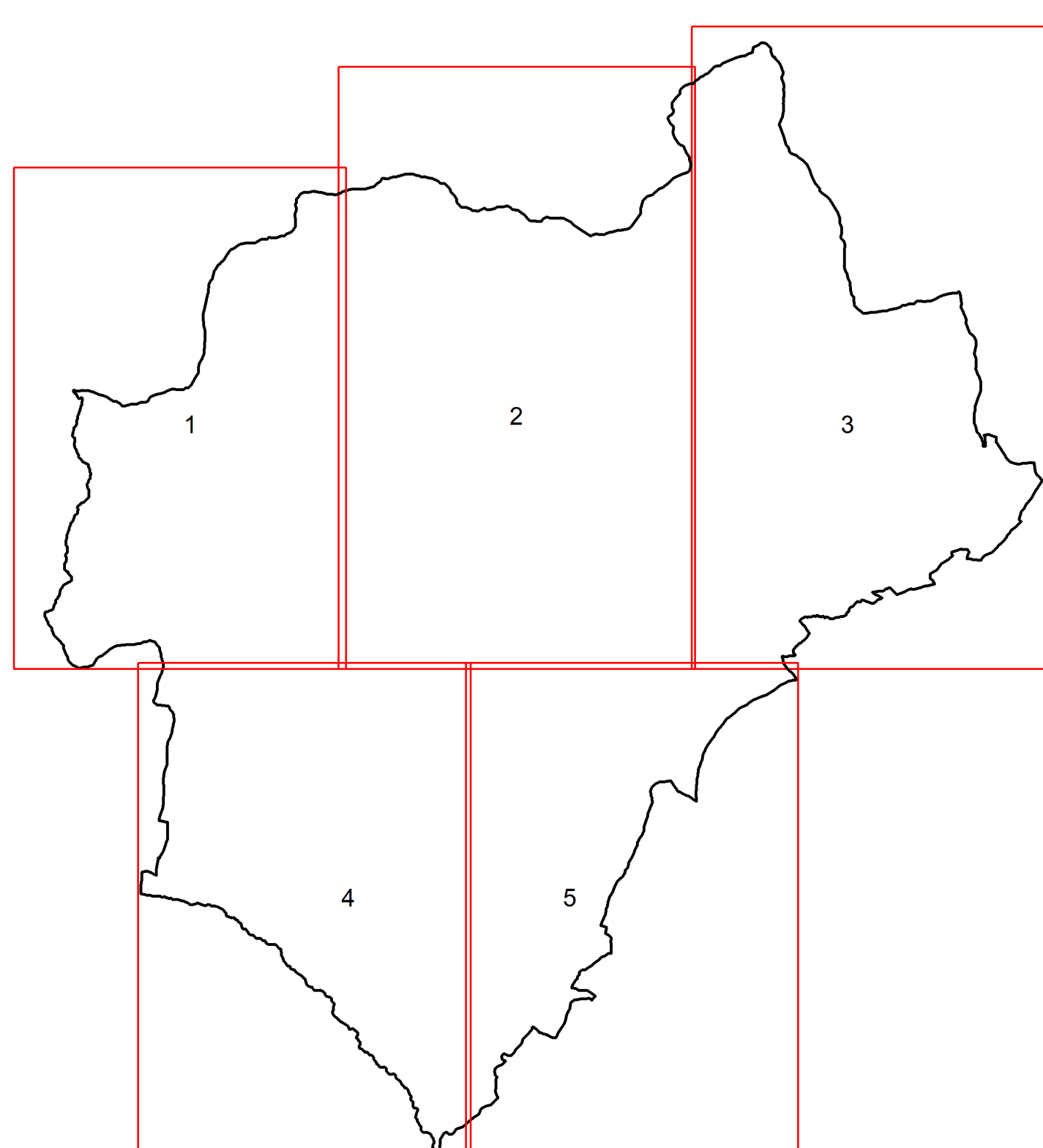
KOORDINAČNÍ VÝKRES

1

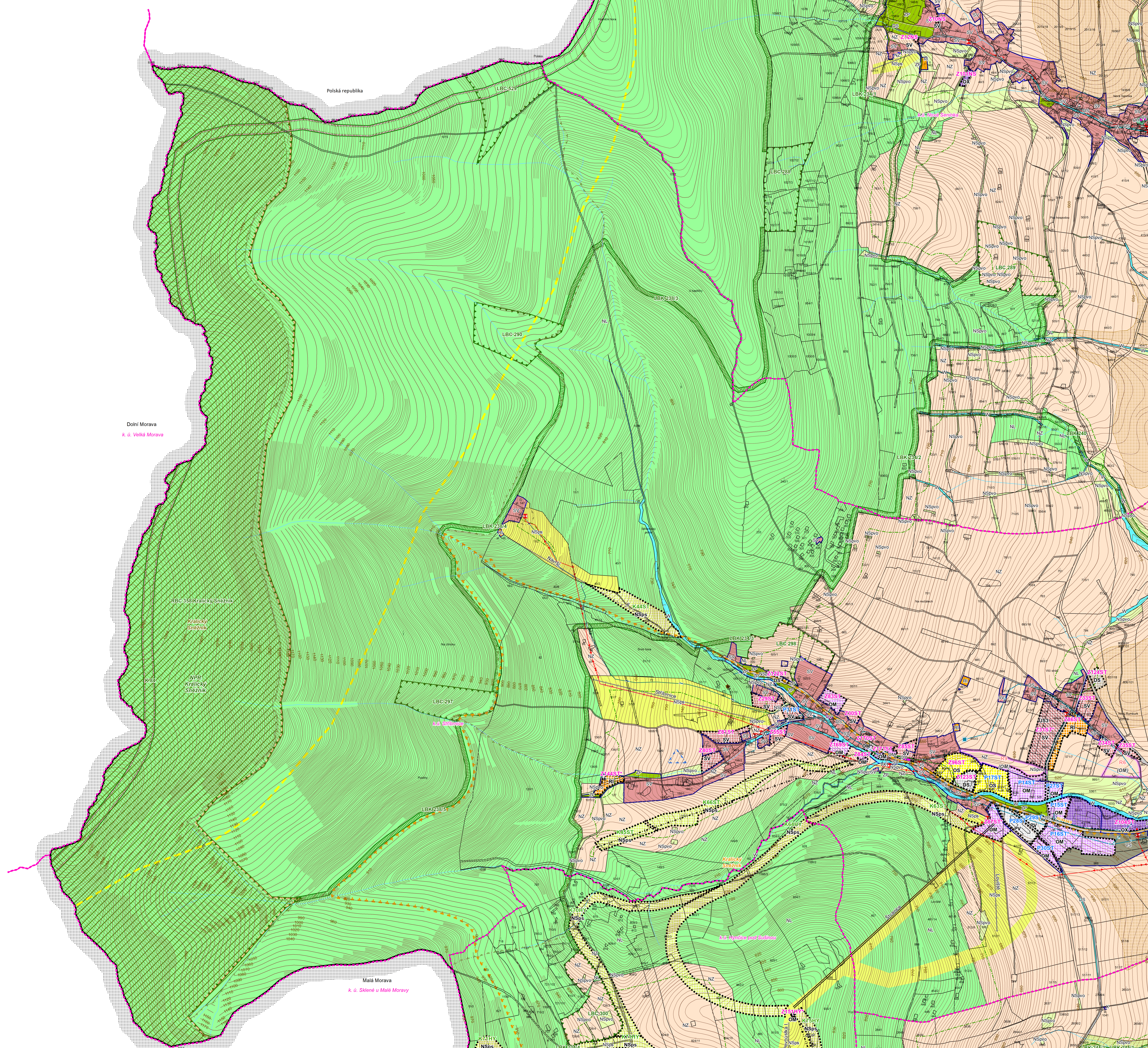


MINISTERSTVO
PRO MÍSTNÍ
ROZVOJ ČR

Územní plán Staré Město byl spolufinancován z prostředků Ministerstva pro místní rozvoj.



MÉRITKO 1 : 5 000



ÚZEMNÍ PLÁN STARÉ MĚSTO

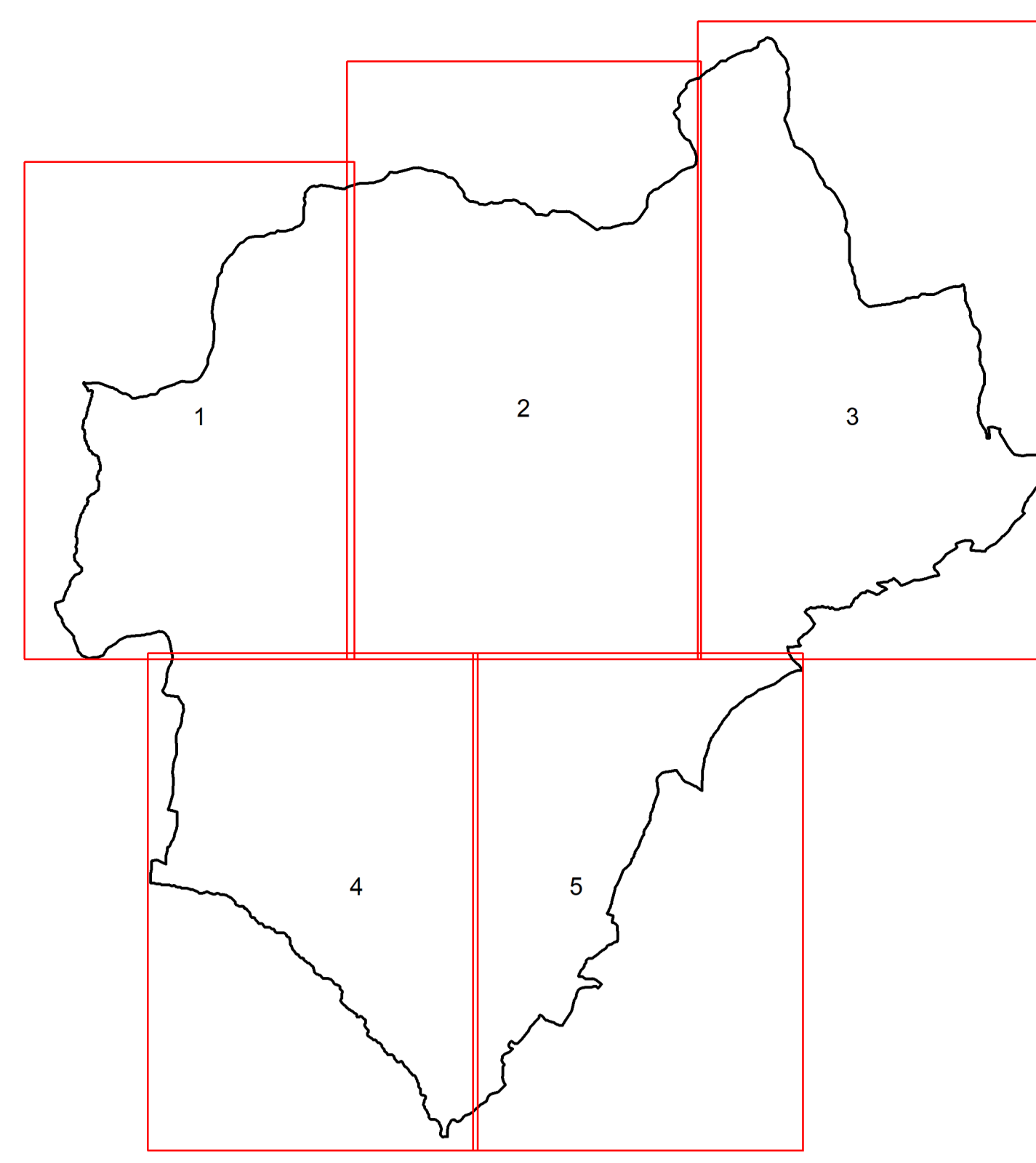
NÁVRH

KOORDINAČNÍ VÝKRES

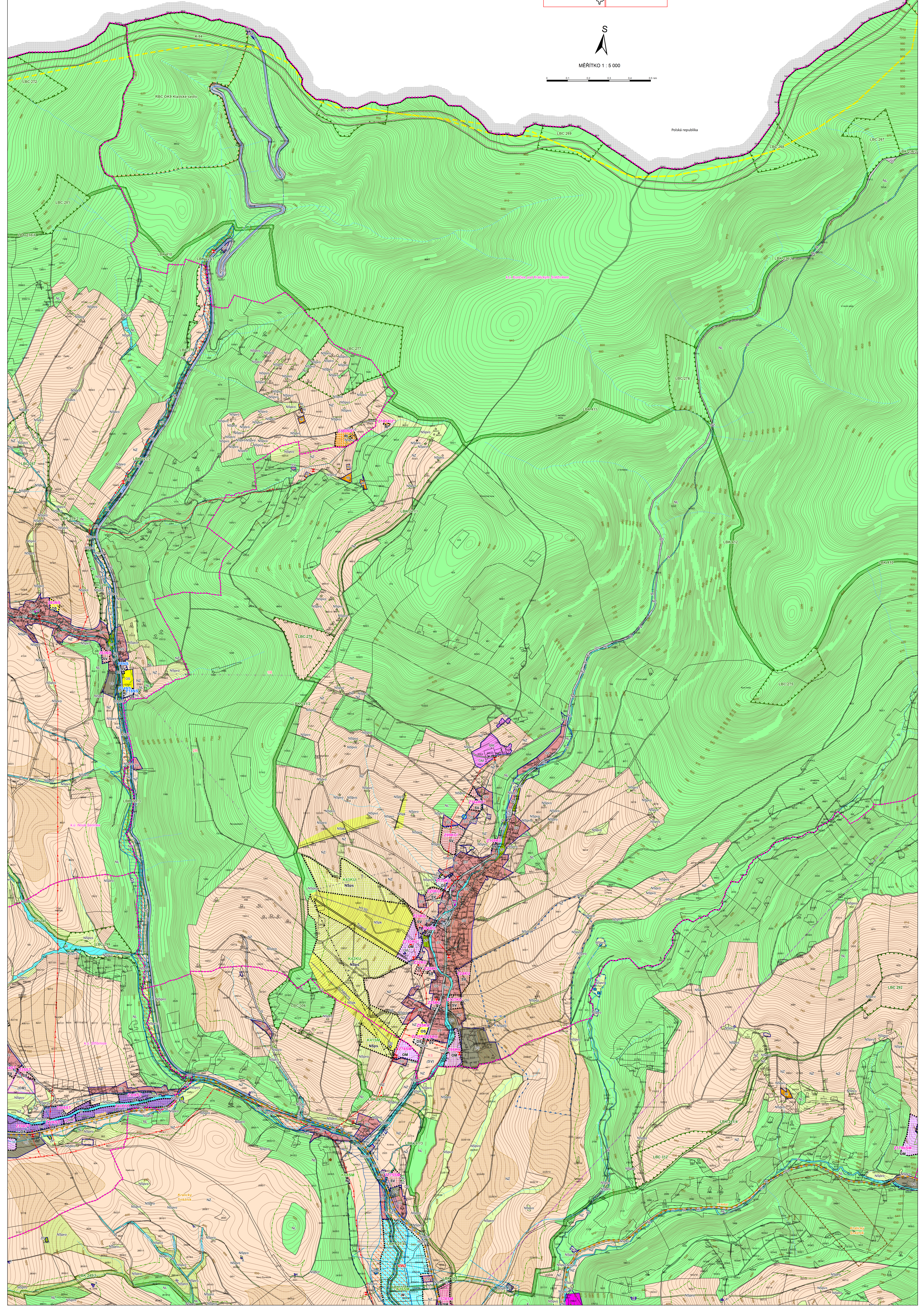
2



Územní plán Staré Město byl spolufinancován z prostředků Ministerstva pro místní rozvoj.



MĚŘÍTKO 1 : 5 000



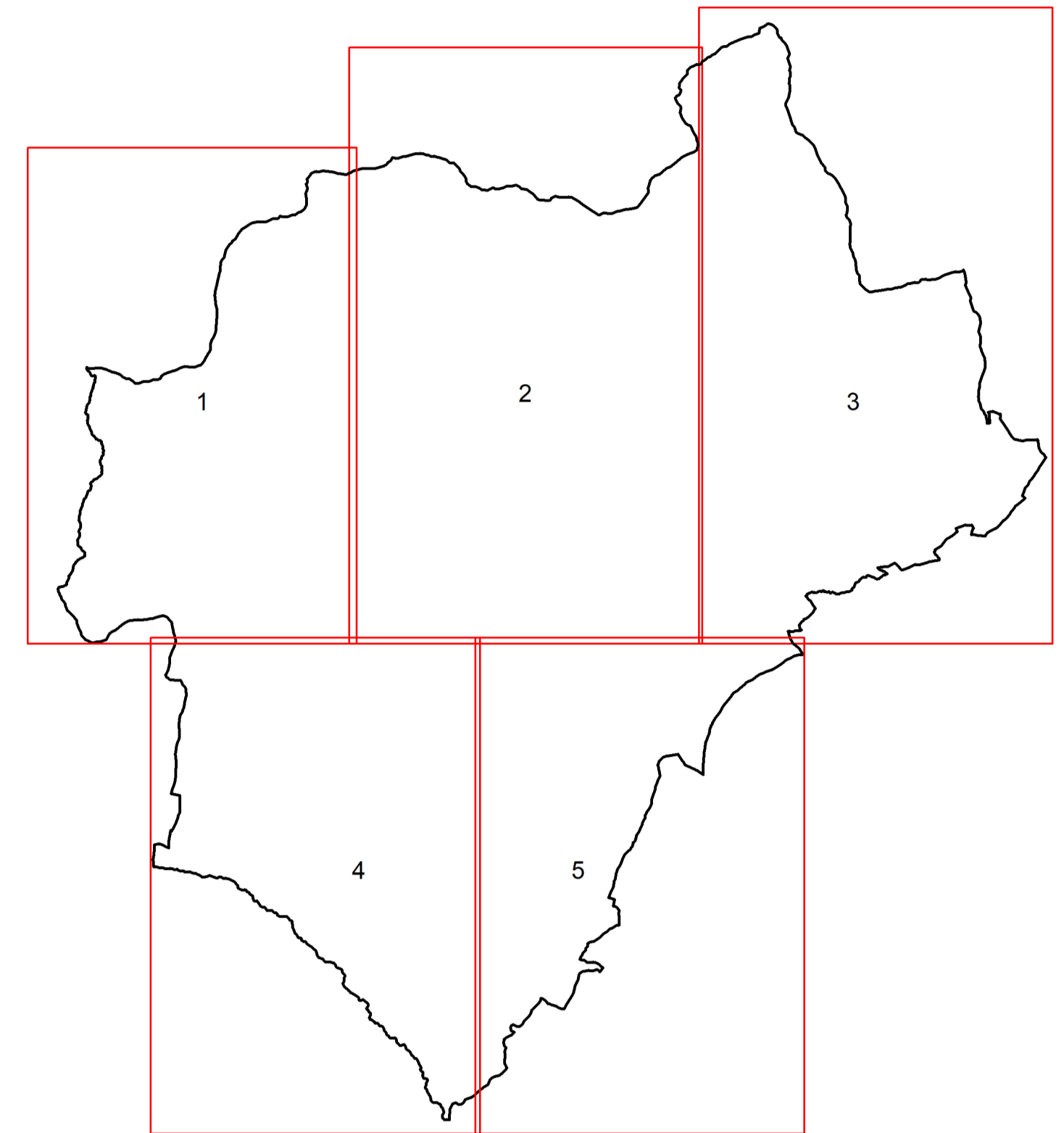
ÚZEMNÍ PLÁN STARÉ MĚSTO

NÁVRH
KOORDINAČNÍ VÝKRES

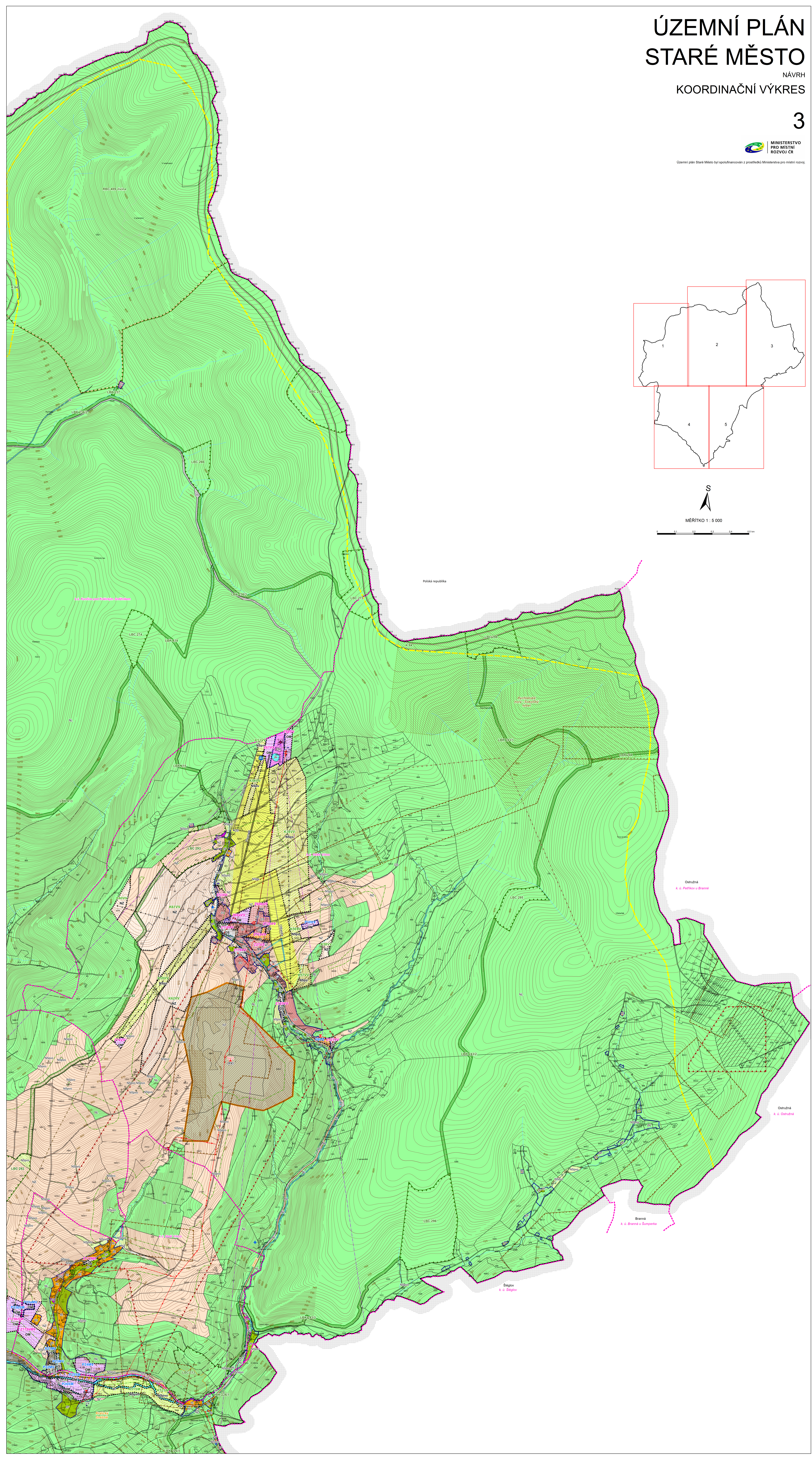
3

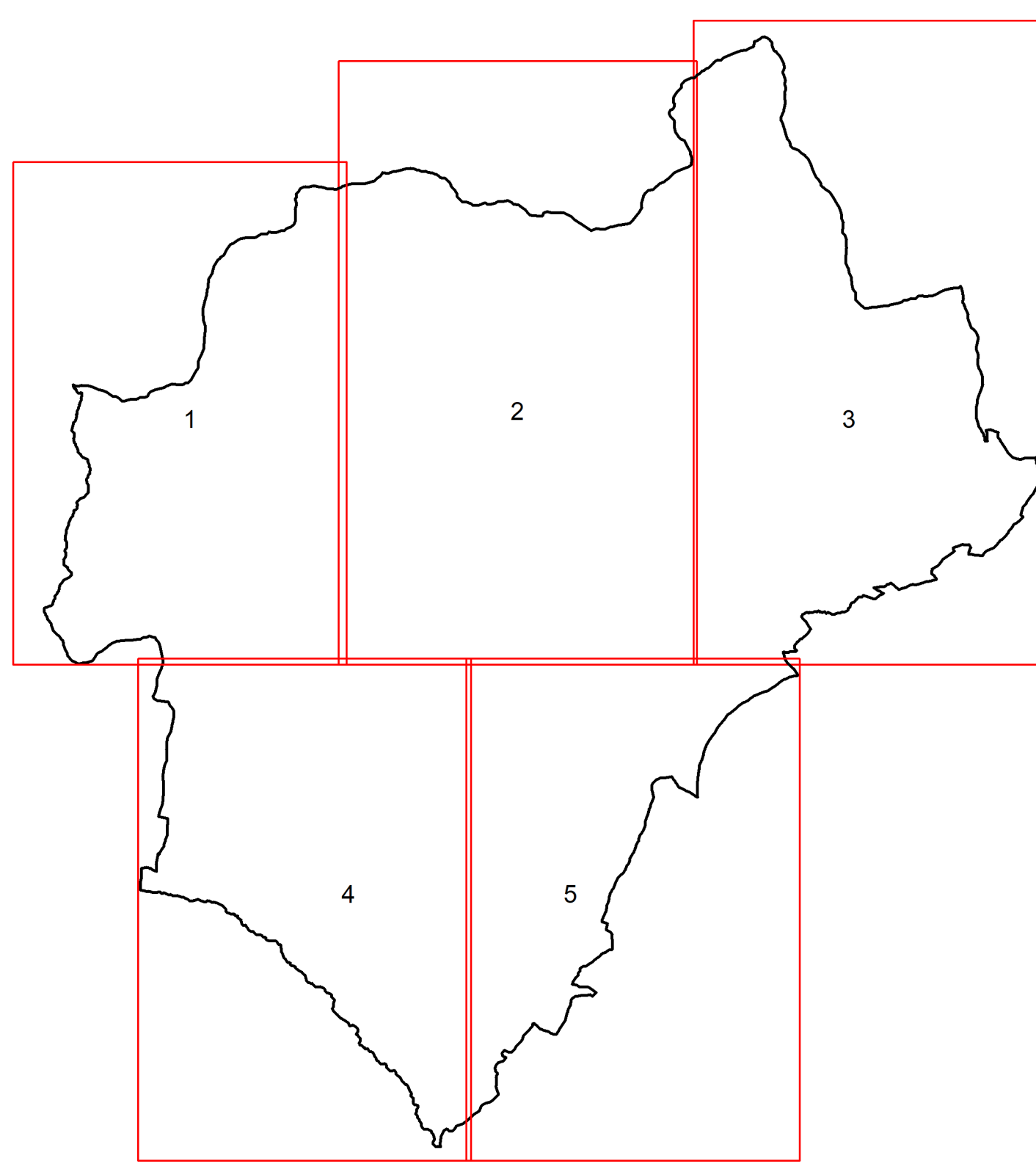
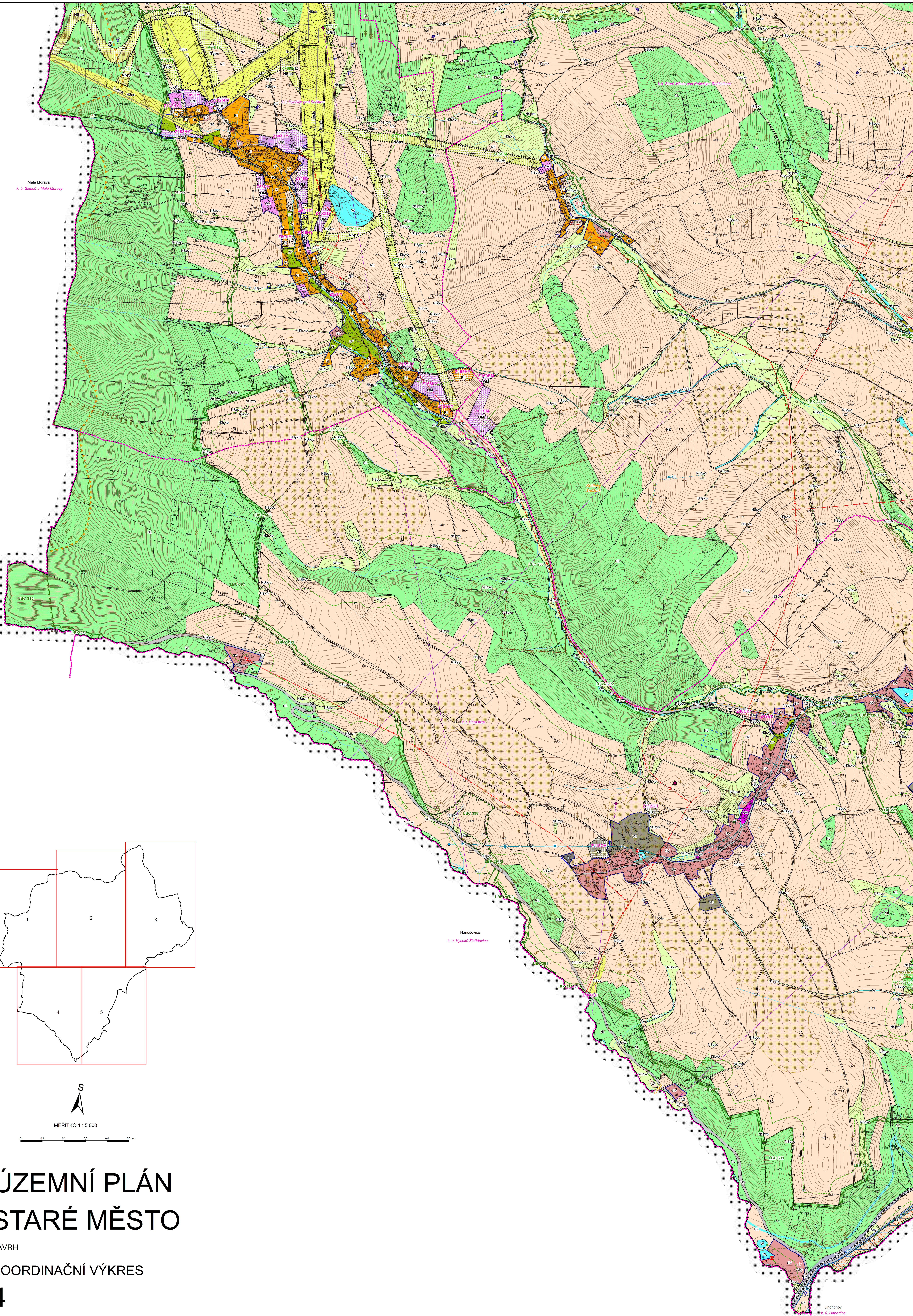


Územní plán Staré Město byl spolufinancován z prostředků Ministerstva pro místní rozvoj.



MĚŘÍTKO 1 : 5 000





MĚRÍTKO 1 : 5 000



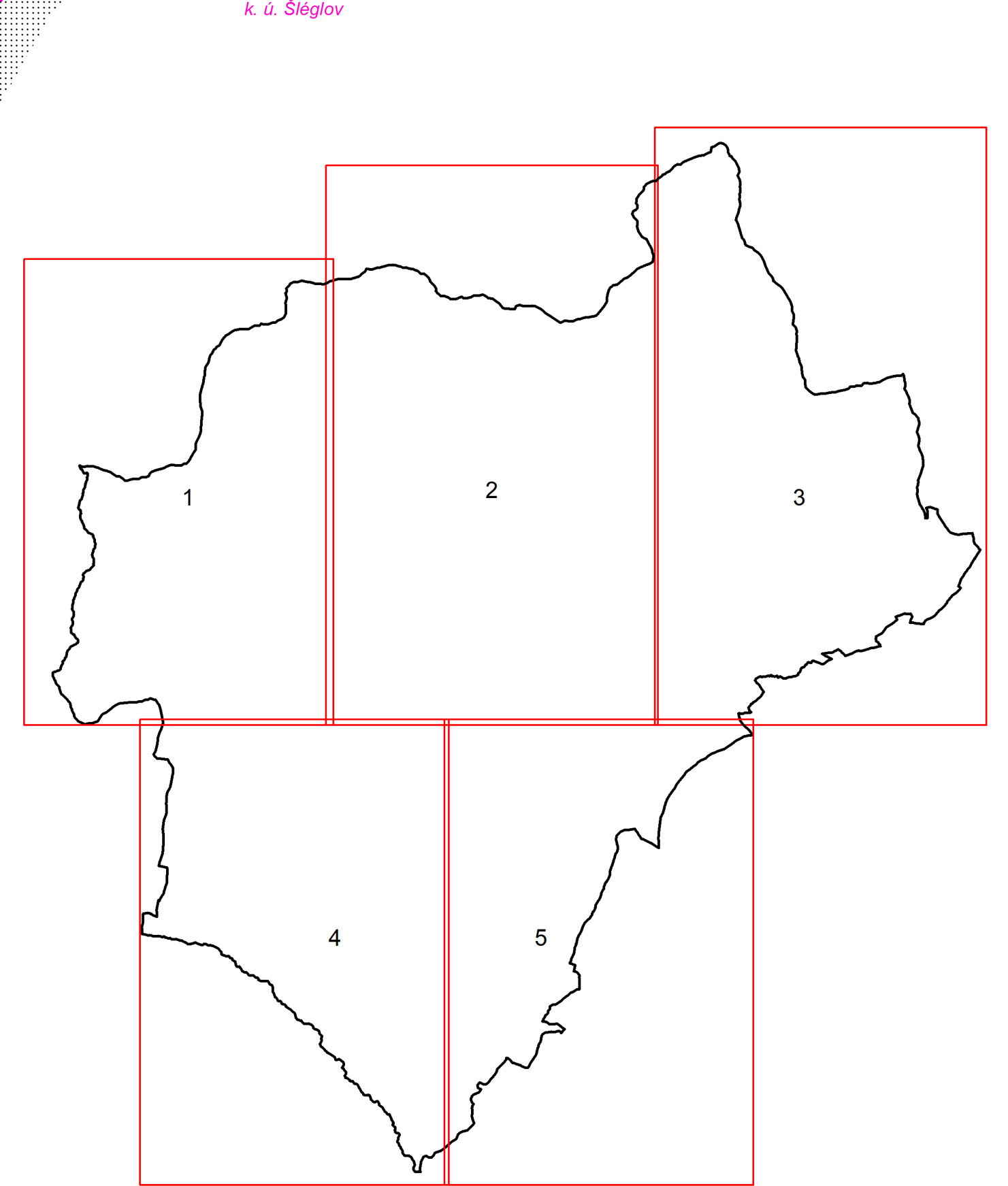
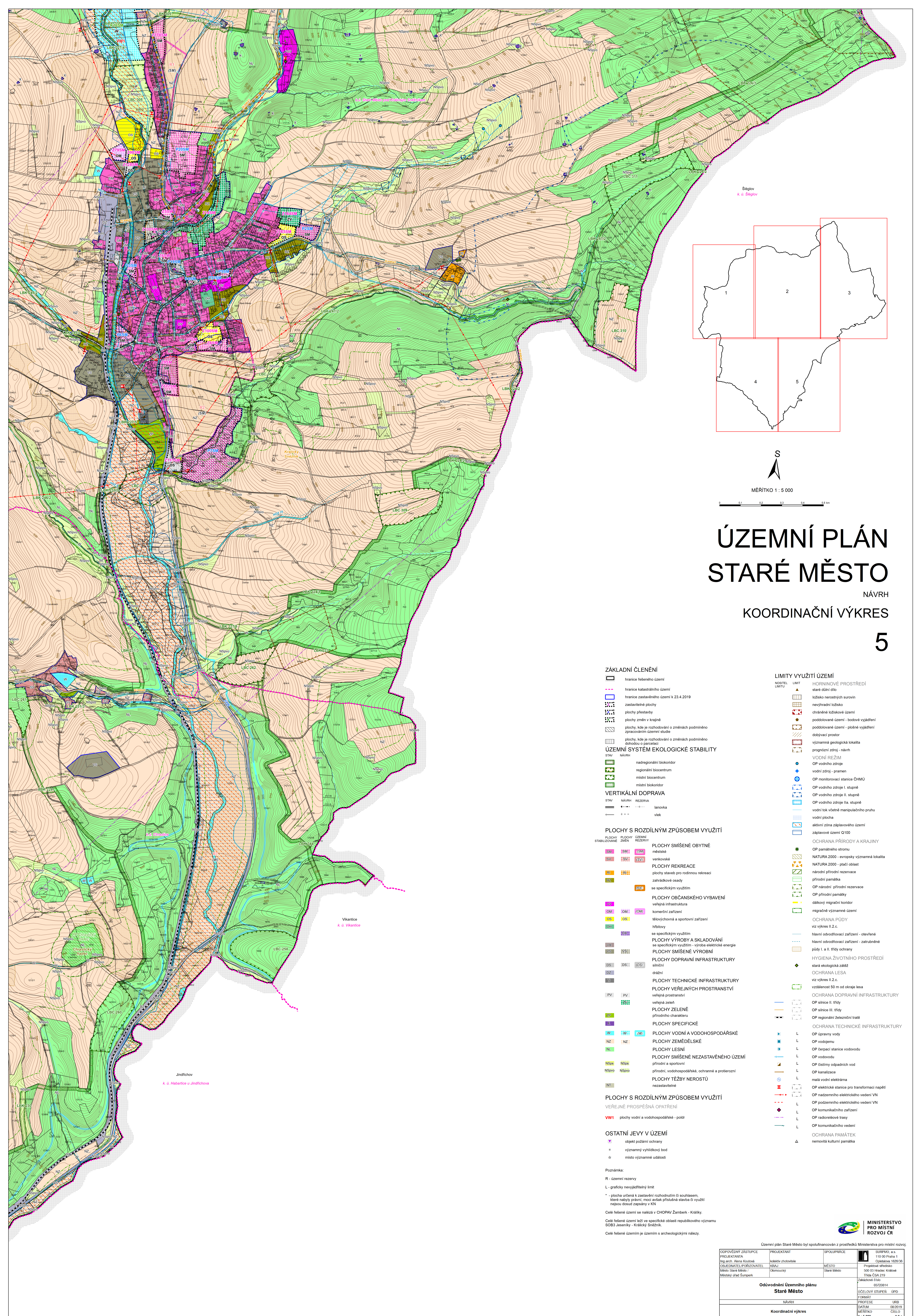
ÚZEMNÍ PLÁN STARÉ MĚSTO

NÁVRH
KOORDINAČNÍ VÝKRES

4



Územní plán Staré Město byl spolufinancován z prostředků Ministerstva pro místní rozvoj.



S
MÉRITKO 1 : 5 000

ÚZEMNÍ PLÁN STARÉ MĚSTO

NÁVRH
KOORDINAČNÍ VÝKRES
5

- ZÁKLADNÍ ČLENĚNÍ**
 - hranice řešeného území
 - hranice katastrálního území
 - hranice zastavěného území k 23.4.2019
 - zastavitelné plochy
 - plochy přestavby
 - plochy změn v krajině
 - plochy, kde je rozhodování o změnách podmíněno zpracováním územní studie
 - plochy, kde je rozhodování o změnách podmíněno souhlasem o parcelaci
- ÚZEMNÍ SYSTÉM EKOLOGICKÉ STABILITY**
 - nadregionální biokoridor
 - regionální biocentrum
 - místní biocentrum
 - místní biokoridor
- VERTIKÁLNÍ DOPRAVA**
 - stav návrh rezerva
 - lanovka
 - vlek
- PLOCHY S ROZDÍLNÝM ZPŮSOBEM VYUŽITÍ**
 - PLOCHY SMÍŠENÉ OBYTNÉ** (městské, venkovské)
 - PLOCHY REKREACE** (plochy staveb pro rodinnou rekreaci, zahradkové osady, se specifickým využitím)
 - PLOCHY OBČANSKÉ VYBAVENÍ** (veřejná infrastruktura, komerční zařízení, tělocvična a sportovní zařízení, hřiště)
 - PLOCHY VÝROBY A SKLADOVÁNÍ** (se specifickým využitím, výroba elektrické energie)
 - PLOCHY SMÍŠENÉ VÝROBNÍ**
 - PLOCHY DOPRAVNÍ INFRASTRUKTURY** (silniční, drahní)
 - PLOCHY TECHNICKÉ INFRASTRUKTURY**
 - PLOCHY VEŘEJNÝCH PROSTRANSTVÍ** (veřejná zeleň)
 - PLOCHY ZELENÉ** (přírodního charakteru)
 - PLOCHY SPECIFICKÉ**
 - PLOCHY VODNÍ A VODOHOSPODÁŘSKÉ**
 - PLOCHY ZEMĚDĚLSKÉ**
 - PLOCHY LESNÍ**
 - PLOCHY SMÍŠENÉ NEZASTAVĚNÉHO ÚZEMÍ** (přírodní a sportovní, přírodní, vodohospodářské, ochranná a proterozní)
 - PLOCHY TĚŽBY NEROSTŮ** (nezastavitelné)
- PLOCHY S ROZDÍLNÝM ZPŮSOBEM VYUŽITÍ**
VEŘEJNÉ PROSPĚŠNÁ OPATŘENÍ
VV1 plochy vodní a vodohospodářské - potěr
- OSTATNÍ JEVY V ÚZEMÍ**
 - objekt požární ochrany
 - významný vyhlídkový bod
 - místo významné události

- LIMITY VYUŽITÍ ÚZEMÍ**
- HORNINOVÉ PROSTŘEDÍ**
 - staré důlní dílo
 - ložisko nerostných surovin
 - nevýhradní ložisko
 - chráněné ložiskové území
 - podstatované území - bodové vyjádření
 - podstatované území - plošné vyjádření
 - dobyvací prostor
 - významná geologická lokalita
 - prognózní zdroj - návrh
- VODNÍ REŽIM**
 - OP vodního zdroje
 - vodní zdroj - pramen
 - OP monitorovací stanice ČHMÚ
 - OP vodního zdroje I. stupně
 - OP vodního zdroje II. stupně
 - OP vodního zdroje III. stupně
 - vodní tok včetně manipulativního pruhu
 - vodní plocha
 - aktivní zóna záplavového území
 - záplavové území Q100
- OCHRANA PŘÍRODY A KRAJINY**
 - OP památkového stromu
 - NATURA 2000 - evropsky významná lokalita
 - NATURA 2000 - ptačí oblast
 - národní přírodní rezervace
 - přírodní památka
 - OP národní přírodní rezervace
 - OP přírodní památky
 - dálkový migrační koridor
 - migračně významné území
- OCHRANA PŮDY**
 - viz výkres II.2.c.
 - hlavní odvodňovací zařízení - otevřené
 - hlavní odvodňovací zařízení - zatrubněné
 - půdy I. a II. třídy ochrany
- HYGIENA ŽIVOTNÍHO PROSTŘEDÍ**
- OCHRANA LEŠA**
 - stará ekologická zábrěť
 - viz výkres II.2.c.
 - vzdálenost 50 m od okraje lesa
- OCHRANA DOPRAVNÍ INFRASTRUKTURY**
 - OP silnice II. třídy
 - OP silnice III. třídy
 - OP regionální železniční tratě
- OCHRANA TECHNICKÉ INFRASTRUKTURY**
 - OP úpravní vody
 - OP vodojemu
 - OP čerpadla vodovodu
 - OP vodovodu
 - OP čistírna odpadních vod
 - OP kanalizace
 - malá vodní elektrárna
 - OP elektrické stanice pro transformaci napětí
 - OP nadzemního elektrického vedení VN
 - OP podzemního elektrického vedení VN
 - OP komunikačního zařízení
 - OP radiorelevo trasy
 - OP komunikačního vedení
- OCHRANA PAMÁTEK**
 - nemovitá kulturní památka

Poznámka:
R - územní rezervy
L - graficky nevýjádřený limit
- plocha určena k zastavění rozhodnutím či souhlasem, které nabyl právní moci avšak příslušná stavba či využití nejsou dosud zapísány v KN

Celé řešené území se nalézá v CHOPAV Žamberk - Králky.
Celé řešené území leží ve specifické oblasti republikového významu SOB3 Jeseníky - Králický Sněžník.
Celé řešené území je územím s archeologickými nálezy.

Územní plán Staré Město byl spolufinancován z prostředků Ministerstva pro místní rozvoj

OPOUVEDNÝ ZÁSTUPCE PROJEKTANTA Ing. arch. Alena Koubalová OBLASTNÍ PRŮVODNÍK Město Staré Město Městský úřad Šumperk	PROJEKTANT Ing. arch. Alena Koubalová Ing. arch. Miroslav Hájek Ing. arch. Miroslav Hájek Ing. arch. Miroslav Hájek Ing. arch. Miroslav Hájek	SPOLUPRÁCE Ing. arch. Miroslav Hájek Ing. arch. Miroslav Hájek Ing. arch. Miroslav Hájek	SURFAX, a.s. 110 00 Praha 1 Povelova 1656/36 Projektové středisko 500 03 Hradec Králové Třída CSA 219 Zákazkové číslo 03720814
------------------------------------------------------------------------------------------------------------------------------------	--------------------------------------------------------------------------------------------------------------------------------------------------------------	---------------------------------------------------------------------------------------------------	-----------------------------------------------------------------------------------------------------------------------------------------------------

Ověřování územního plánu Staré Město	ÚČELOVÝ STUPEŇ ÚPD FORMÁT PROFESE DATUM MĚRITKO ČÍSLO
-----------------------------------------	----------------------------------------------------------------------

1 : 5 000 8.2.1