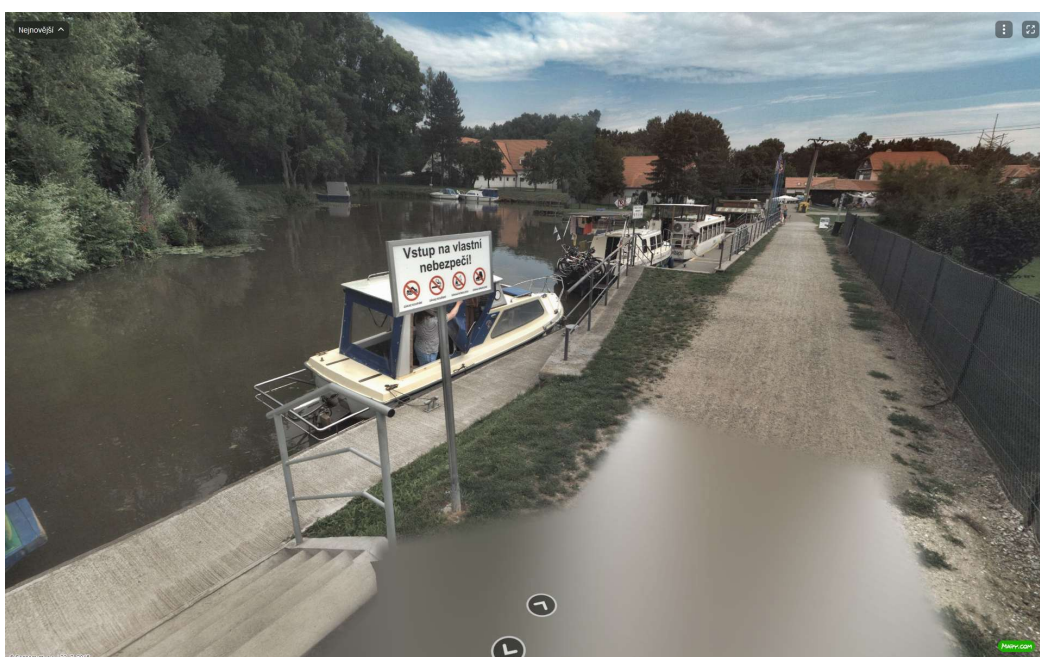
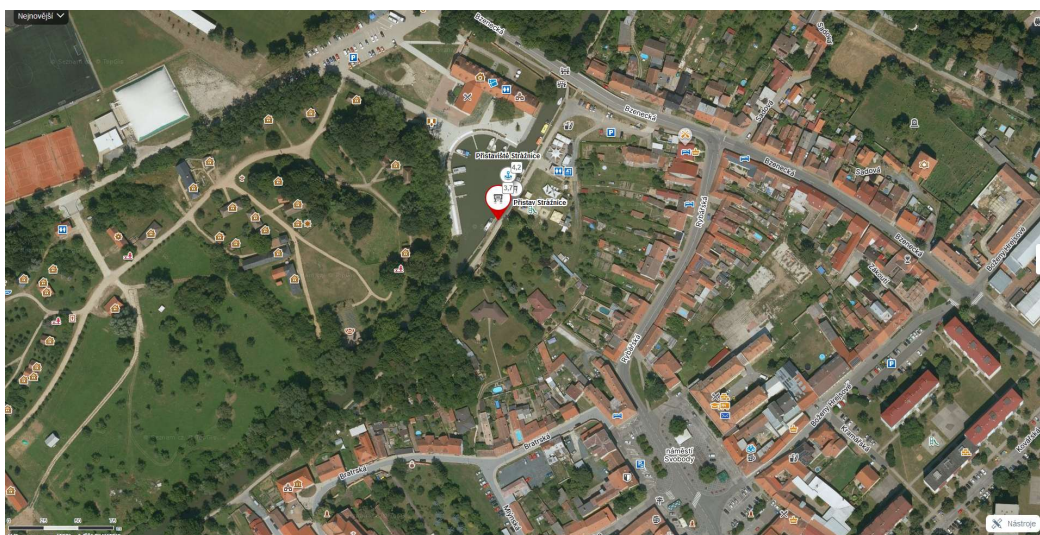
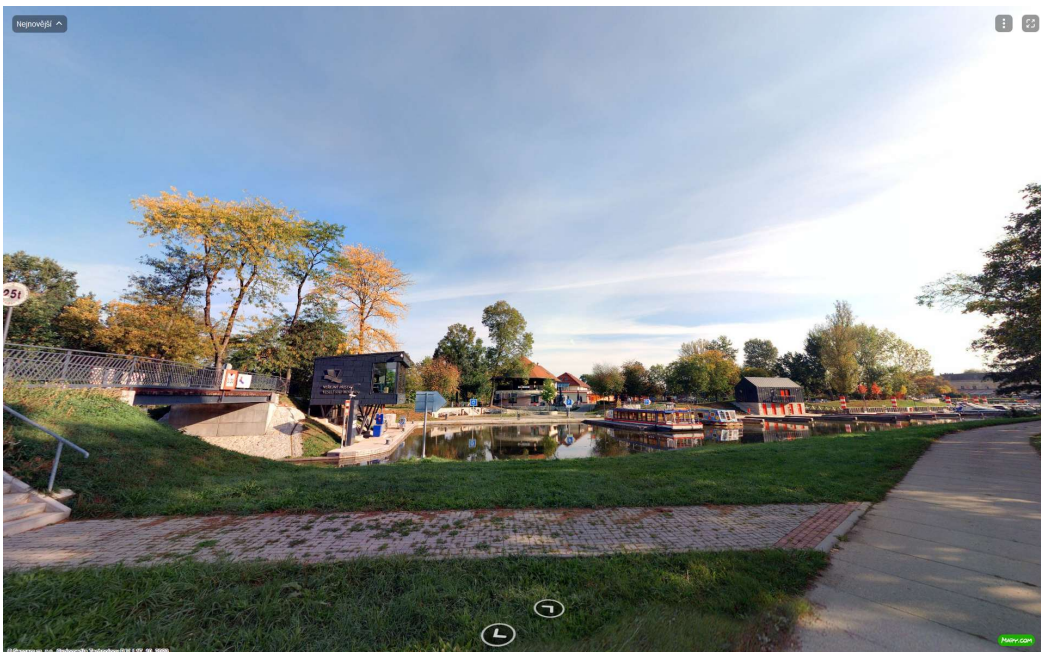
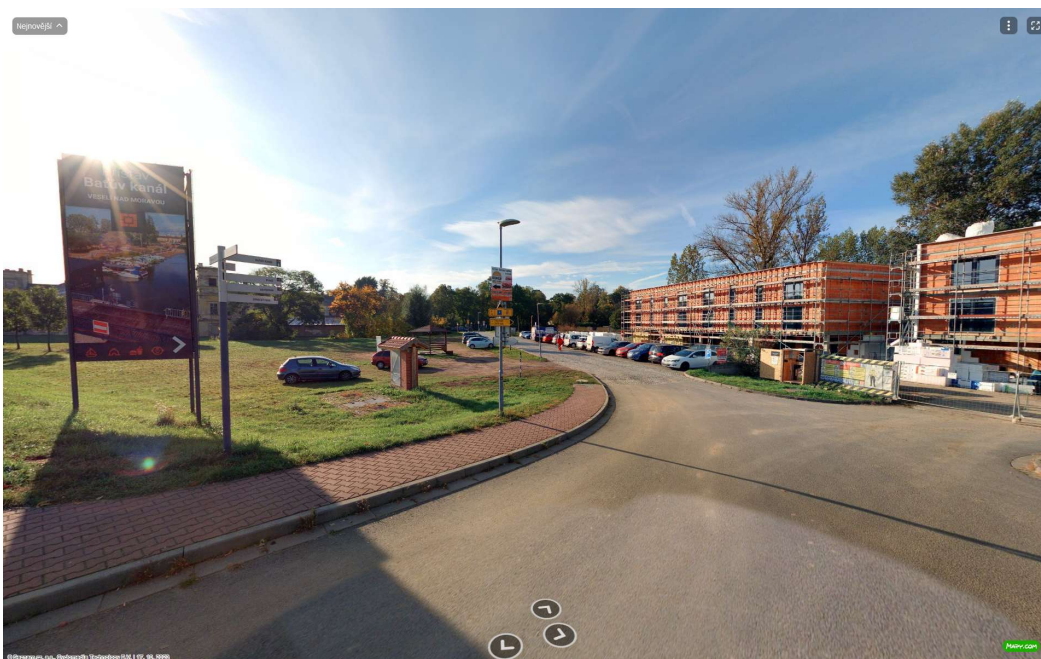


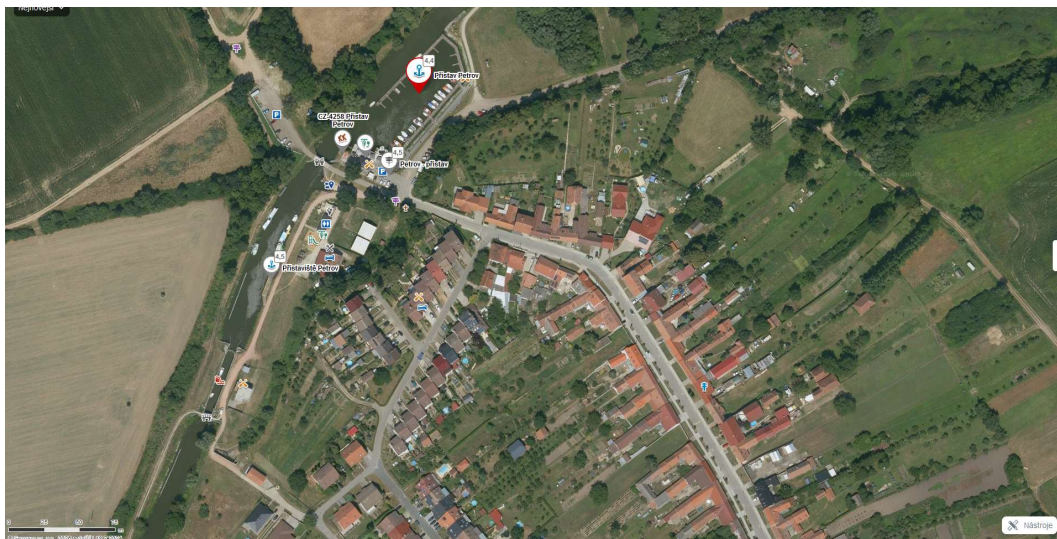
Přístaviště Strážnice v centru zástavby na Baťově kanálu



Přístav Veselí nad Moravou v centru zástavby s PHM stanicí a 35 místy pro lodě



Přístav Petrov přímo navazující na zástavbu - 47 míst pro lodě na Baťově kanálu



Rekreační přístav Lysá nad Labem z jiného úhlu a jak to opravdu vypadá jinde:

budoucí Přístav Lysá nad Labem cca 3 km od centra s PHM stanicí – až 43 míst pro lodě

hrubé rozčlenění ploch:

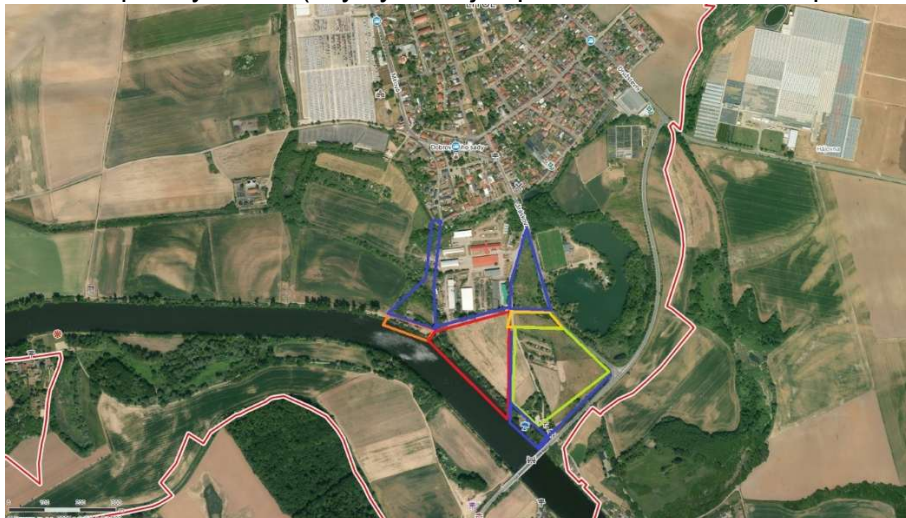
Červená – areál přístavu s bazénem pro parkování lodí, jeřábem, čerpací stanicí PHM, parkovištěm pro 24 vozidel a servisní budovou

Oranžová - stávající překladiště nákladní dopravy, které bude zachováno

Žlutá - nové velkokapacitní parkoviště

Zelená – plochy rekreace (penziony, kempy, karavany)

Modrá – plochy zeleně (zbytky stávající přírodní nebo budoucí parková)



Město na webových stránkách i v Listech 6/2026 znovu informuje o záměru diskutovaného přístavu. My, organizátoři petice k přístavu, však na některé otázky mají pohled:

1. Co se bude stavět v areálu přístavu?

Rekreační přístav pro 43 rekreačních plavidel do délky až 20 m + 1 stání pro plavidlo 85 x 11,4 m, se servisním centrem a čerpací stanicí, jeřábem, parkovištěm pro 24 vozidel včetně karavanů a otevřený záliv o velikosti 0,8 ha a hloubkou cca 2 m s vjezdovým kanálem a betonovým molem s opěrnou zdí.

Servisní služby pro lodě:

odběr splaškových vod nádních vod se zbytky PHM a nečistot z provozu lodí

výdej pitné vody a elektrická přípojka

odběr pevných odpadů a výdej PHM (benzín BA95, nafta motorová)

2. Co z toho budou mít obyvatelé města?

Zásah do přírodního charakteru řeky, které v současnosti představuje relaxační zónu a klidové prostředí pro rybáře, pejkaře, plavce a další místní obyvatele.

Turistický ruch, který slibuje město – je však otázka, jestli zvýšený turismus opravdu nastane, a pokud, nebude se týkat jen sezonních návštěv samotného přístavu, nikoliv však vzdáleného centra města.

Omezení či přímo zákaz koupání v řece, které nyní platí v přístavech Bařova kanálu.

Bude ovlivněna úroveň hladiny podzemní vody a její kvalita v okolí.

Stávající plocha nákladového překladiště bude zachována.

Cyklostezka podél Labe je řešena v samostatném projektu a není podmíněna vznikem přístavu.

Lod' Král Jiří, dle našich informací, nemá v plánu pravidelně zajíždět do Lysé, jelikož její technický stav a ekonomičnost cesty není v souladu se vzdáleností trasy.

3. Co se stane s přírodou?

Dojde k přerušení prostupnosti krajiny – biokoridoru, dojde k vlivu na chráněné druhy – rušení zvýšeným provozem, světelný smog či přímo ztráta biotopů.

Dojde ke kácení cca 50 vzrostlých dřevin a 5.650 m² křovin, jejichž funkční a estetickou funkci v krajině nově vysazené parkové dřeviny nemohou nahradit.

Dojde také k nevratnému záboru velkého množství zemědělské půdy.

4. Opravdu se nikdo nikdy nevyjádřil?

Komise města pro ŽP v průběhu časové osy konstantně upozorňovala na možné negativní vlivy záměru a požadovala plný EIA proces, protože:

Proces EIA stanovuje závazné podmínky pro všechny fáze projektu (příprava, výstavba, provoz) ve vztahu ke všem složkám životního prostředí, zdraví a bezpečnosti obyvatel. Tyto podmínky mohou být následně přeneseny do stavebních či vodoprávních povolení, což zajišťuje jejich dlouhodobou vymahatelnost a kontinuitu i při změnách samosprávy.

EIA také zahrnuje veřejné projednání, které je považováno za transparentní a férové vůči obyvatelům dotčeného území.

5. Nejde na místě postavit něco jiného?

Vláda zrušila územní rezervy pro kanál Dunaj-Odra-Labe, čímž projekt fakticky ukončila a rozvoj se aktuálně přesouvá na rekreační plavby a modernizace technické infrastruktury pro udržení plavebních parametrů celé labské magistrály, kterou stát i tak využívá a stále bude pro strategické nákladní transporty.

Územní studie je sice odborný podklad pro rozhodování úřadů, ale není závazným dokumentem.

Lokalita by mohla být koncepčně vyřešena i menším přístavištěm bez budování přístavního bazénu.

Přístaviště totiž není velký přístav - rozdíl je ve velikosti, technickém vybavení a rozsahu služeb.

